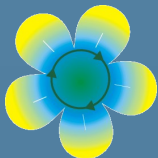


Príklad programu pre znižovanie odpadu v poľskej nemocnici

Pawel Gluszynski

Waste Prevention Association 3R, Poland





Krajská nemocnica v Opole

- 298 lôžok
- 11 dialyzačných jednotiek
- 495 zamestnancov
- 10 162 pacientov liečených v roku 2005
- 96 000 medical advises



Krajská nemocnica v Opole

- Centálny príjem
- Dialyzačné centrum
- Nemocničné oddelenia:
 - Anesteziológia a intenzívna medicína
 - Endokrinológia
 - Gastroenterológia a
 - Hematológia
 - Všeobecná Angio- a Endocrinologická chirurgia
 - Ortopedická chirurgia
 - Pľúčne
 - Kožné
 - Infekčné



- Skupina krajských ambulancií:
 - Diabetická
 - Infekčných ochorení
 - Amb. pre liečenie bolestí
 - Všeobecná a onkologická chirurgia
 - Ortopédia
 - Televýchovné lekárstvo
 - Hematológia
 - Reumatológia
 - Amb. pre liečbu tuberkulózy
 - Dermato-venereologic
 - Gastrológia
 - Kardiológia
 - Endokrinológia

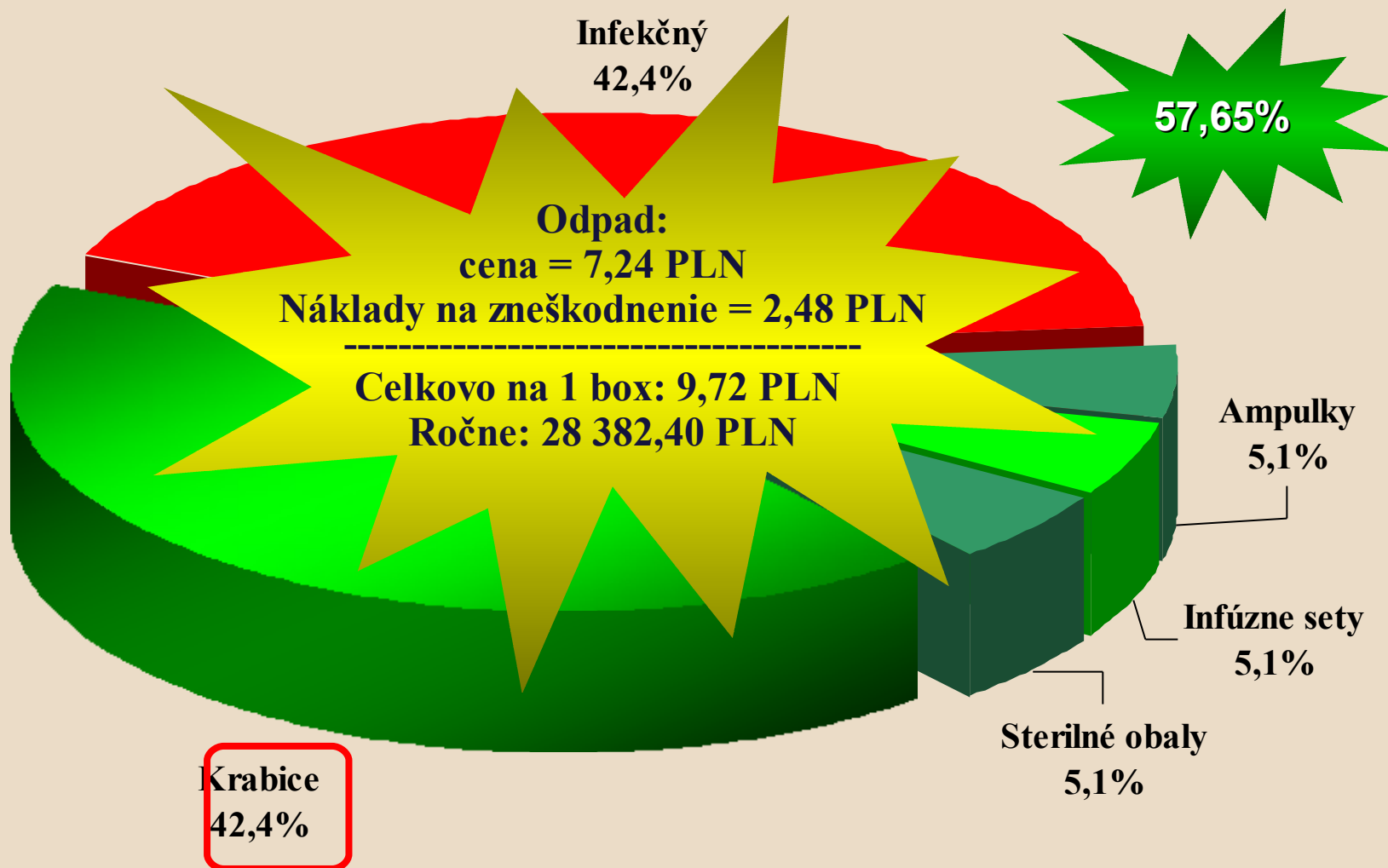
Nariadenie riaditeľa z 28. apríla 2005 o ustanovení tímu pre zníženie odpadu

Koordinátor	Wiesława Bludzin	Epidemiológ nemocnice
Člen tímu	Piotr Mrozek	Zásobovacie oddelenie
Člen tímu	Wiesława Traczyk	Hlavná sestra pľúcneho oddelenia
Člen tímu	Teresa Osadczuk	Hlavná sestra oddelenia ortopedickej chirurgie
Člen tímu	Aleksandra Tkaczuk	Epidemiologická sestra

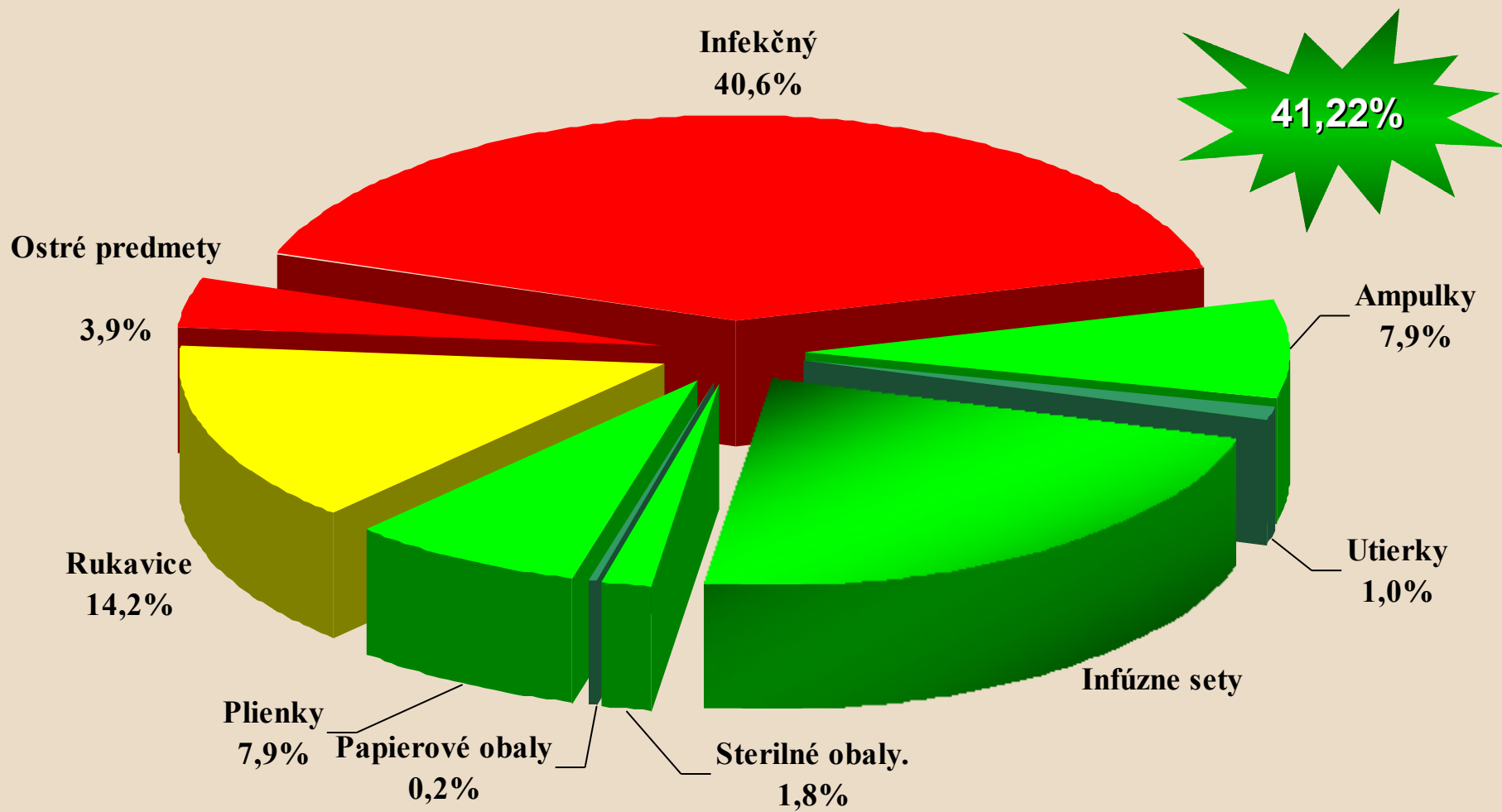
Analýza infekčného odpadu



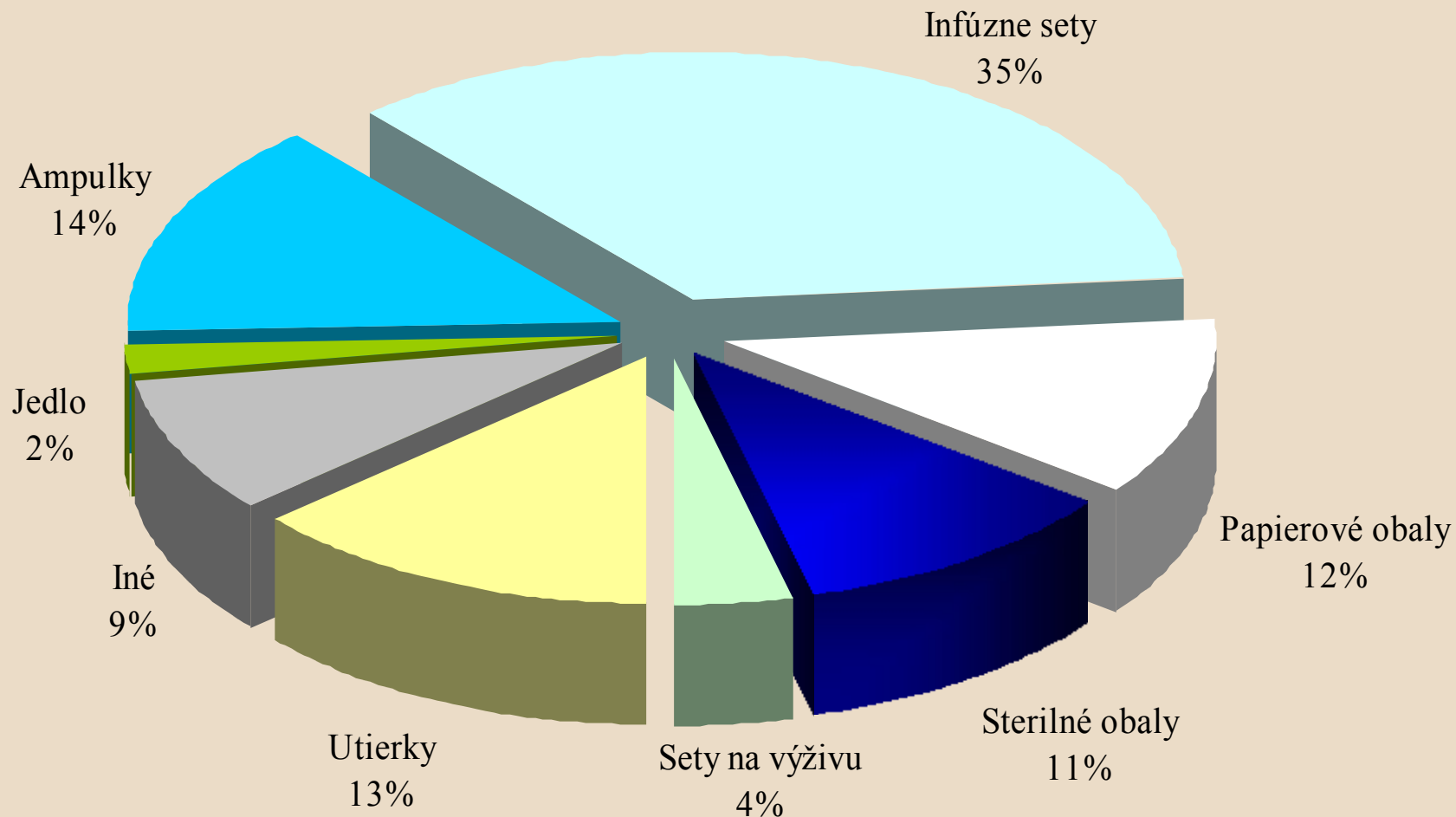
Príklad: Dialyzačná jednotka



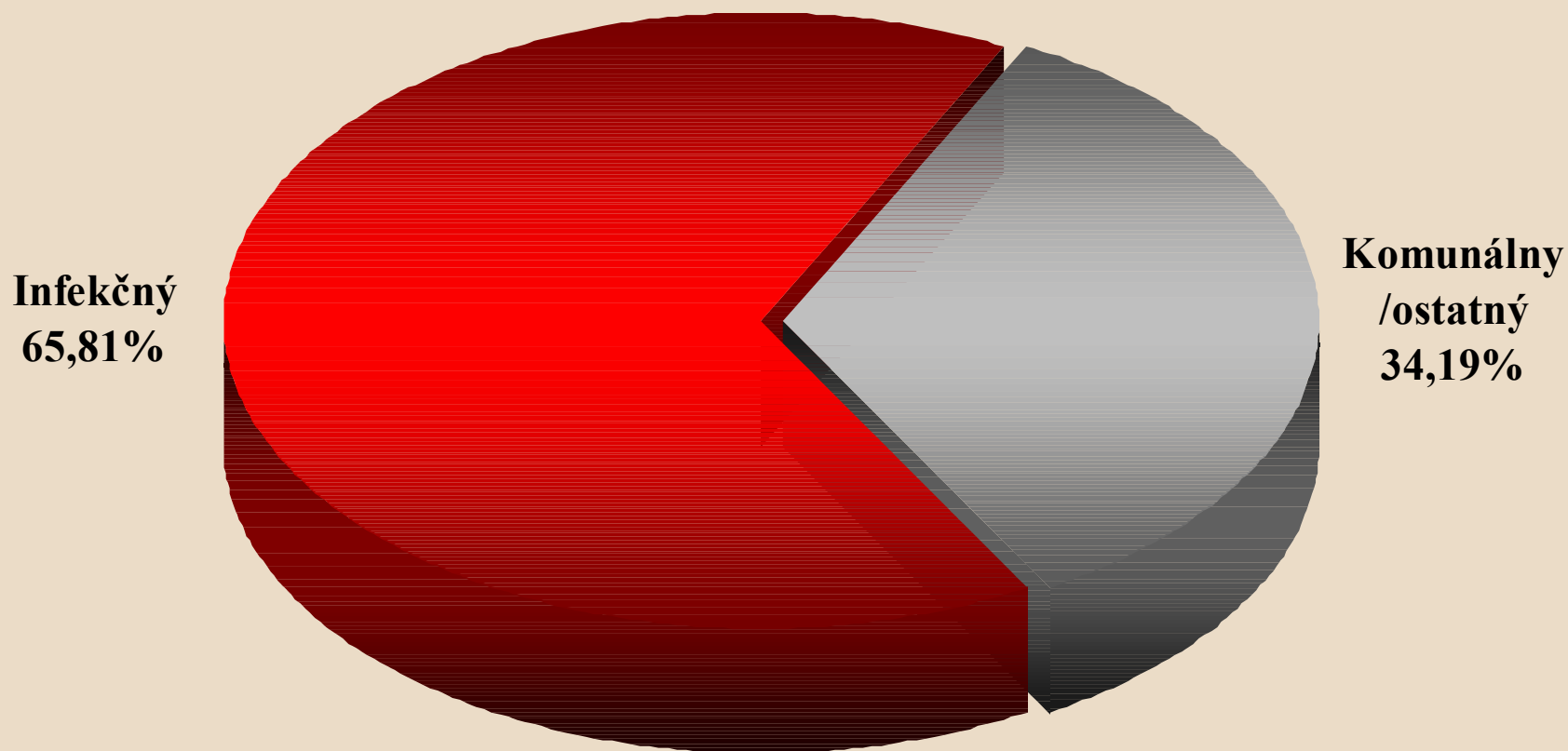
Example: Orthopaedic Surgery



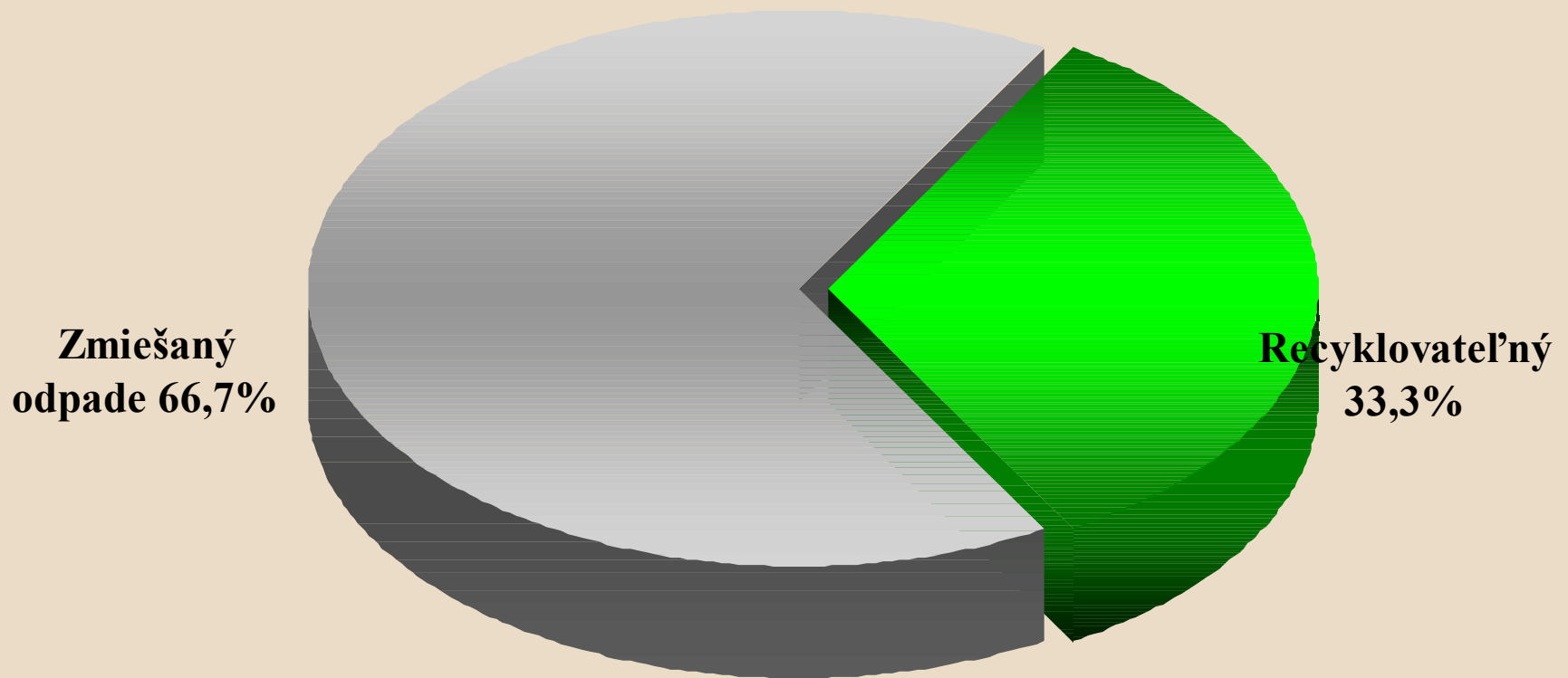
Infekčný zdravotnícky odpad?!



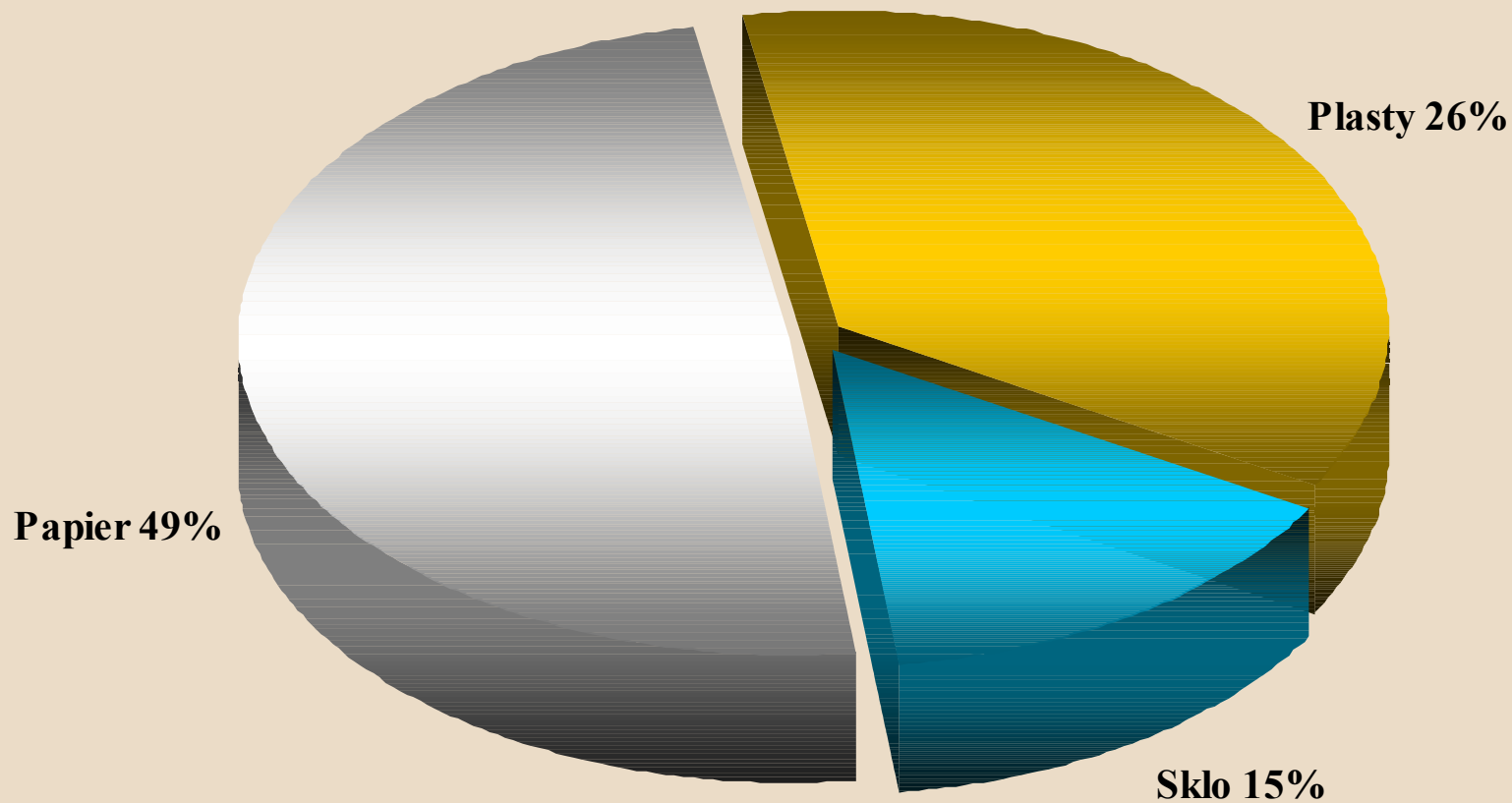
Výsledok odpadovej analýzy: **infekčný odpad**



Výsledok odpadovej analýzy: komunálny (ostatný) odpad



Odpad, ktorý môže byť recyklovaný



Tréning zamestnancov

**Počas 3 dní bolo 327 zamestnancov
školených organizáciou WPA**

**Naviac, tréningy malých skupín boli vykonávané
samotnými zamestnancami – tímom pre znižovanie
odpadu**

Individuálne tréningy na špecifických pracovných miestach

Správne označenie a nové nádoby



Informácie pre zamestnancov a pacientov

nie! RETHMANN

Do žltého pojemníka nie należy wrzucać:

- części plastikowych nie będących opakowaniami,
- kawałków styropianu,
- tworzywa sztucznego pochodzenia medycznego, ubrań i pieluch,
- mocno zabrudzonych folii np. po mięsie, materiałach budowlanych
- innych surowców – elementów drewnianych, plastikowych itp...

Do żółtych pojemników prosimy wrzucać tylko opakowania z tworzywa sztucznego i puszek aluminiowych.

SEGREGUJĄC ODPADY, CHRONISZ ŚRODOWISKO I SVOJE ZDROWIE

tak! RETHMANN

Do żółtego pojemnika prosimy wrzucać wyłącznie:

- butelki plastikowe po różnych napojach (np. typu PET),
- butelki plastikowe po kosmetykach i środkach czystości, konserwy plastikowe, folie z opakowań,
- kartoniki wielowarstwowe po różnych napojach (np. TETRAPACK),
- puszki aluminiowe po różnych napojach.

tak! RETHMANN

Do żółtych pojemników prosimy wrzucać tylko opakowania z tworzywa sztucznego i puszek aluminiowych.

tak! RETHMANN

Do niebieskiego pojemnika prosimy wrzucać wyłącznie:

- kartony, pudełka kartonowe,
- sektory folię,
- gazety, czasopisma kolorowe, magazyny,
- gazety reklamowe, papierowe uloki, prospekty, katalogi,
- zesty i stare książki,
- czyste tonyki papierowe, papier pokunkowy,
- książki telefonizne, stare kalendarze.

Do niebieskich pojemników prosimy wrzucać tylko opakowania papieru.

nie! RETHMANN

Do zielonego i białego pojemnika nie należy wrzucać:

- szkła płaskiego (np. szyb okiennych oraz lustro),
- naczyni ceramicznych, fajansowych, kryształowych lub porcelanowych,
- butelek z tworzywa sztucznego,
- żarówek i lamp rtęciowych,
- torb foliowych,
- innych surowców – elementów drewnianych, plastikowych itp...

tak! RETHMANN

Do zielonych i białych pojemników prosimy wrzucać tylko opakowania szklane.

tak! RETHMANN

Do zielonego i białego pojemnika prosimy wrzucać wyłącznie: (rozdzielamy szkło na białe i kolorowe)

- butelki po różnego rodzaju napojach,
- szkła po przetworach (przebielone metalowych nakrętek, zaciśków, a także gumowych uszczelnień),
- pojemniki, naczynia oraz inne przedmioty wykonane ze szkła.

Do zielonych i białych pojemników prosimy wrzucać tylko opakowania szklane. Przed wyrzuceniem należy opróżnić opakowania z zawartości.

ch jest bardzo prosta

Co należy?

Do pojemników na opakowania szklane należy wrzucać:

- butelki po winie i alkohole
- butelki po piwie
- butelki po sokach i napojach owocowych
- szkła po ciastkach
- szkła po owocach i owocach
- szkła po innych artykułach spożywczych

Drogi mieszkańcy

Przypominamy

Opakowania ze szkła bezwartego zbieramy do białego pojemnika, a ze szkła kolorowego – do zielonego.

Należy wrzucać je oddzielnie, ponieważ sytuacje opakowania trudno przygotować do recyklingu.

Szko zbierane w naszej gminie jest wywożone do recyklingu.

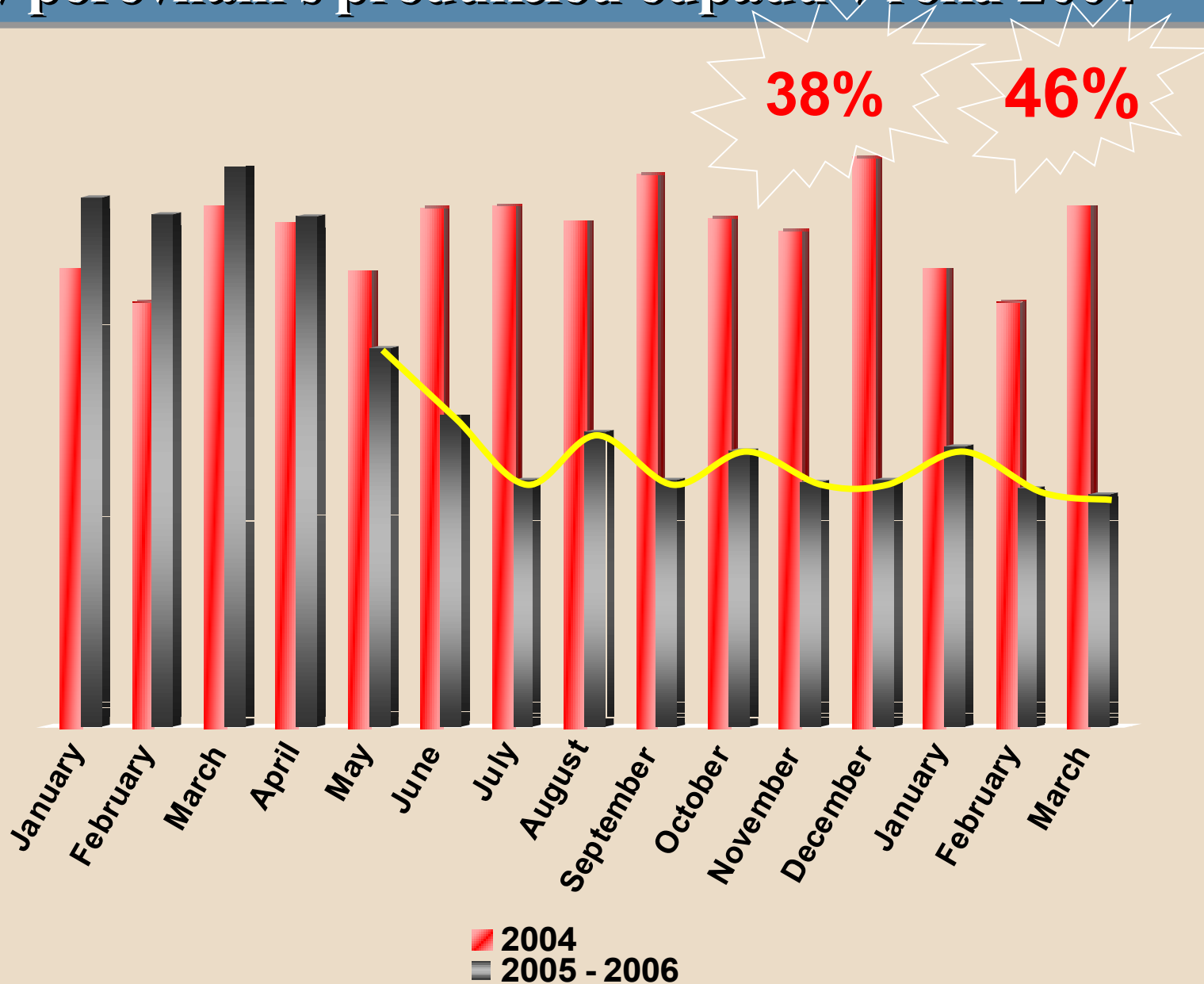
Szczegółowe zasady i standardy zbiórki szkła prosimy o stronie www.tes.pl

Chcesz wiedzieć więcej?

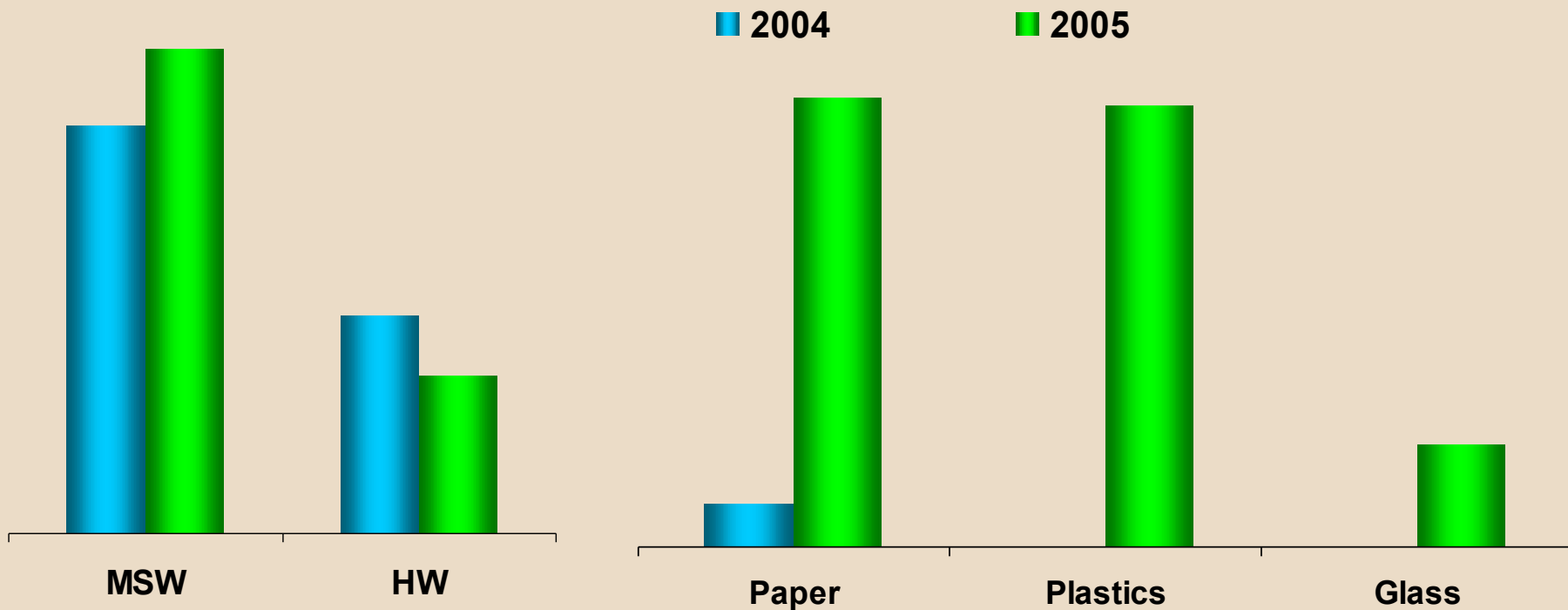
Chcesz wiedzieć więcej o recyklingu?

SZPIŁAL WIELKOWOZI W OROKIE
UCZESTNICZY W VI EDYCJI KONKURSU
"PRZEGŁĄD KOMUNALNEGO"
O PUCHAR RECYKLINGU!

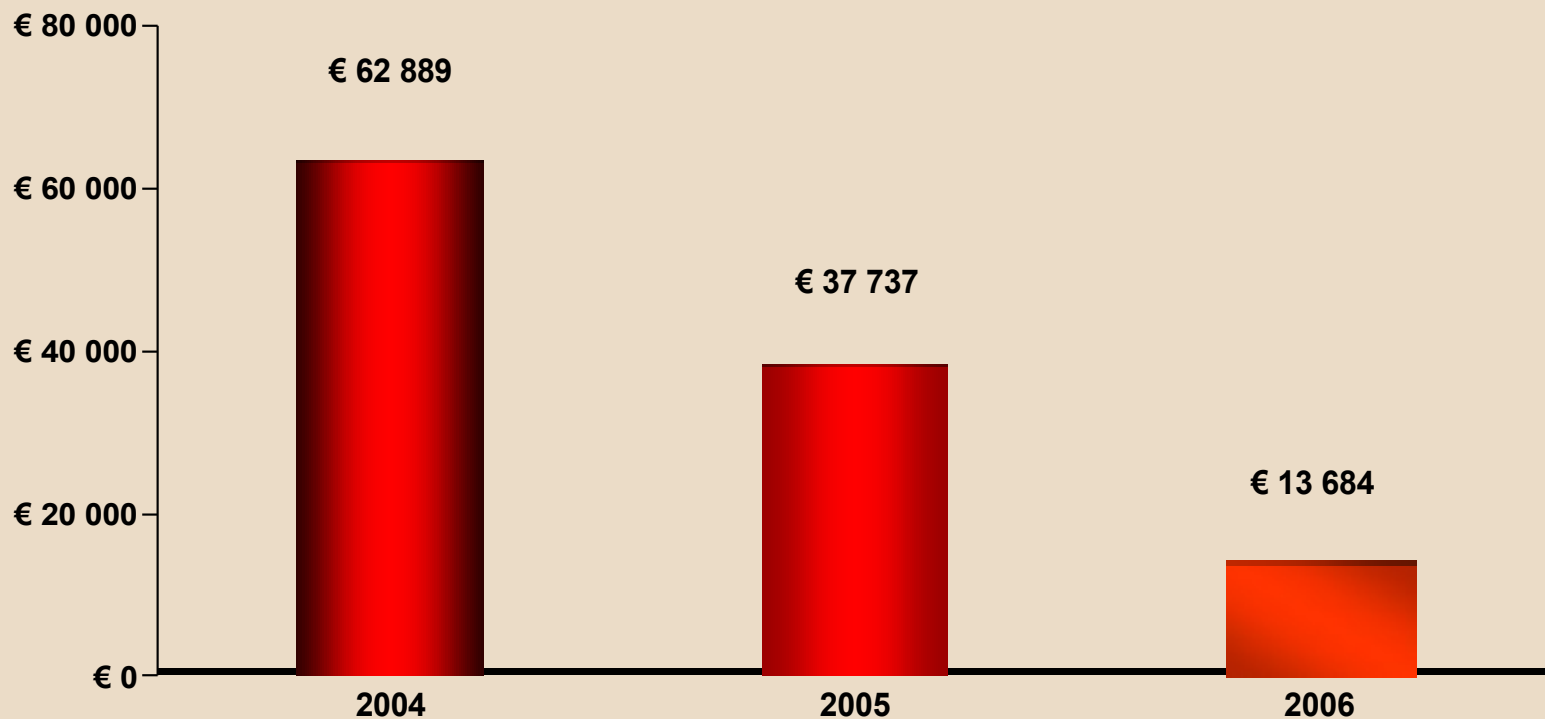
Redukcia infekčného odpadu od roku 2005 do roku 2006 v porovnaní s produkciou odpadu v roku 2004



Množstvo odpadu v rokoch 2004 a 2005



Znižovanie výdavkov na nakladanie s infekčným odpadom



Ďalšie možné úspory v 2006 vďaka novej zmluve o nakladaní s odpadom

Čo sme dosiahli

- **Zvýšená bezpečnosť,**
a eliminácia
hygienických rizík
- **Ekonomické výsledky:**
podstatné úspory
na nakladanie s odpadom
- **Environmentálne výsledky:**
recykláciou sme znížili
spotrebu energie,
a ušetrili primárne zdroje

